

Общество с ограниченной
ответственностью
«СТРОИТЕЛЬНЫЙ АЛЬЯНС»
г. Калуга, ул. Московская, 237

ОГРН 1184027003313
ИНН 4027136246
КПП 402801001

Лицензия на осуществление деятельности по сохранению объектов культурного наследия (памятников истории и культуры) народов Российской Федерации № МКРФ 19151 от 23 мая 2019г.
Выписка из реестра членов саморегулируемой организации №11 от 5 июня 2019г.
СРО-П-180-06022013

Проект приспособления для современного использования помещения №13
(согласно технического паспорта БТИ) объекта культурного наследия
регионального значения «Здание, где в реальном училище работал
Циолковский К. Э., 1896-1897 гг.»,
расположенного по адресу: Калужская область, г. Калуга,
пер. Воскресенский, д.4.

Раздел IV: Рабочая проектно-сметная документация.
Том 2: Система электроснабжения
Шифр 2023.42638-ЭОМ



Заказчик:
Федеральное государственное бюджетное образовательное учреждение высшего образования «Калужский государственный университет им. К.Э. Циолковского»
(далее – КГУ им. К. Э. Циолковского)

город Калуга
2023 год



Общество с ограниченной
ответственностью
«СТРОИТЕЛЬНЫЙ АЛЪЯНС»
г. Калуга, ул. Московская, 237

ОГРН 1184027003313
ИНН 4027136246
КПП 402801001

Лицензия на осуществление деятельности по сохранению объектов культурного наследия
(памятников истории и культуры) народов Российской Федерации № МКРФ 19151 от 23 мая 2019г.
Выписка из реестра членов саморегулируемой организации №11 от 5 июня 2019г.
СРО-П-180-06022013

Проект приспособления для современного использования помещения №13
(согласно технического паспорта БТИ) объекта культурного наследия
регионального значения «Здание, где в реальном училище работал
Циолковский К. Э., 1896-1897 гг.»,
расположенного по адресу: Калужская область, г. Калуга,
пер. Воскресенский, д.4.

Раздел IV: Рабочая проектно-сметная документация.
Том 2: Система электроснабжения
Шифр 2023.42638-ЭОМ

Директор
ООО «СТРОИТЕЛЬНЫЙ АЛЪЯНС»

К.С. Дорошенко
(Ф.И.О полностью)

(Подпись)

Главный архитектор проекта

Е.Ю. Черюканова

(Подпись)

(Ф.И.О полностью)

Проект приспособления для современного использования помещения №13 (согласно технического паспорта БТИ) объекта культурного наследия регионального значения «Здание, где в реальном училище работал Циолковский К. Э., 1896-1897 гг.», расположенного по адресу: Калужская область, г. Калуга, пер. Воскресенский, д.4.

Раздел IV. Том 2.

Лист согласований

Должность, наименование организации	Подпись	Фамилия

Проект приспособления для современного использования помещения №13 (согласно технического паспорта БТИ) объекта культурного наследия регионального значения «Здание, где в реальном училище работал Циолковский К. Э., 1896-1897 гг.», расположенного по адресу: Калужская область, г. Калуга, пер. Воскресенский, д.4.

Раздел IV. Том 2.

Авторский коллектив

Фамилия И. О.	Должность	Участие
Черюканова Е.Ю.	ГАП ООО «СТРОИТЕЛЬНЫЙ АЛЬЯНС»	Общее руководство проектом
Прокунина Ю.В.	ГИП ООО «СТРОИТЕЛЬНЫЙ АЛЬЯНС»	Общее руководство проектом Выполнение раздела
Долидович Е.Г.	Инженер	Выполнение раздела

Проект приспособления для современного использования помещения №13 (согласно технического паспорта БТИ) объекта культурного наследия регионального значения «Здание, где в реальном училище работал Циолковский К. Э., 1896-1897 гг.», расположенного по адресу: Калужская область, г. Калуга, пер. Воскресенский, д.4.

Раздел IV. Том 2.

СОСТАВ НАУЧНО-ПРОЕКТНОЙ ДОКУМЕНТАЦИИ

Номер		Обозначение	Наименование
Раздел	Том		
1	2	3	4
I	Раздел I. «Предварительные работы»		
	1	2023.42638-ИРД	Исходно-разрешительная документация
	2	2023.42638-ПР	Предварительные исследования
II	Раздел II «Комплексные научные исследования»		
	<i>Часть 1. Архивные и библиографические материалы</i>		
	1	2023.42638-ИА	Историко-архивные и библиографические исследования.
	<i>Часть 2. Натурные исследования</i>		
	1	2023.42638-ОИ1	Историко-архитектурные натурные исследования. Обмерные чертежи
	2	2023.42638-ОИ2	Инженерно-технические исследования. Зондажи.
	3	2023.42638-ОИ3	Отчет по комплексным научным исследованиям
III	Раздел III «Проект реставрации и приспособления»		
	<i>Часть 1. Эскизный проект</i>		
	1	2023.42638-ПЗ.Э	Пояснительная записка
	2	2023.42638-АР.Э	Архитектурные решения.
	<i>Часть 2. Проект реставрации и приспособления</i>		
	1	2023.42638-ПЗ	Пояснительная записка
	2	2023.42638-АР	Архитектурные решения.
	3	2023.42638-ПОР	Проект организации реставрации
IV	Раздел IV «Рабочая проектно-сметная документация»		
	1	2023.42638-АР	Архитектурные решения.
	2	2023.42638-ЭОМ	Система электроснабжения

	3	2023.42638-ОВ	Отопление и вентиляция. Отопление
	4	2023.42638-АПС и СОУЭ	Автоматическая пожарная сигнализация и система оповещения и управления эвакуацией людей при пожаре.
	5	2023.42638-СМ	Сметная документация

Главный архитектор проекта

Е. Ю. Черюканова

Том 2

Система электроснабжения

Данные питающей линии: кабель (провод), марка, сечение, длина

ВВГ 4 x 6,0

Распределительное устройство

Тип вводного автомата, In (A)

Прибор учета, тип, напряжение, рабочий ток

УЗО, тип, In (A), ток утечки, mA

Электроустановка: расчетный ток (A), установлен. мощн. (кВт)

Существующий ЩРН ИЭК 24 мест металл. Руст.= 4,86 кВт,

ВА47-29 С40

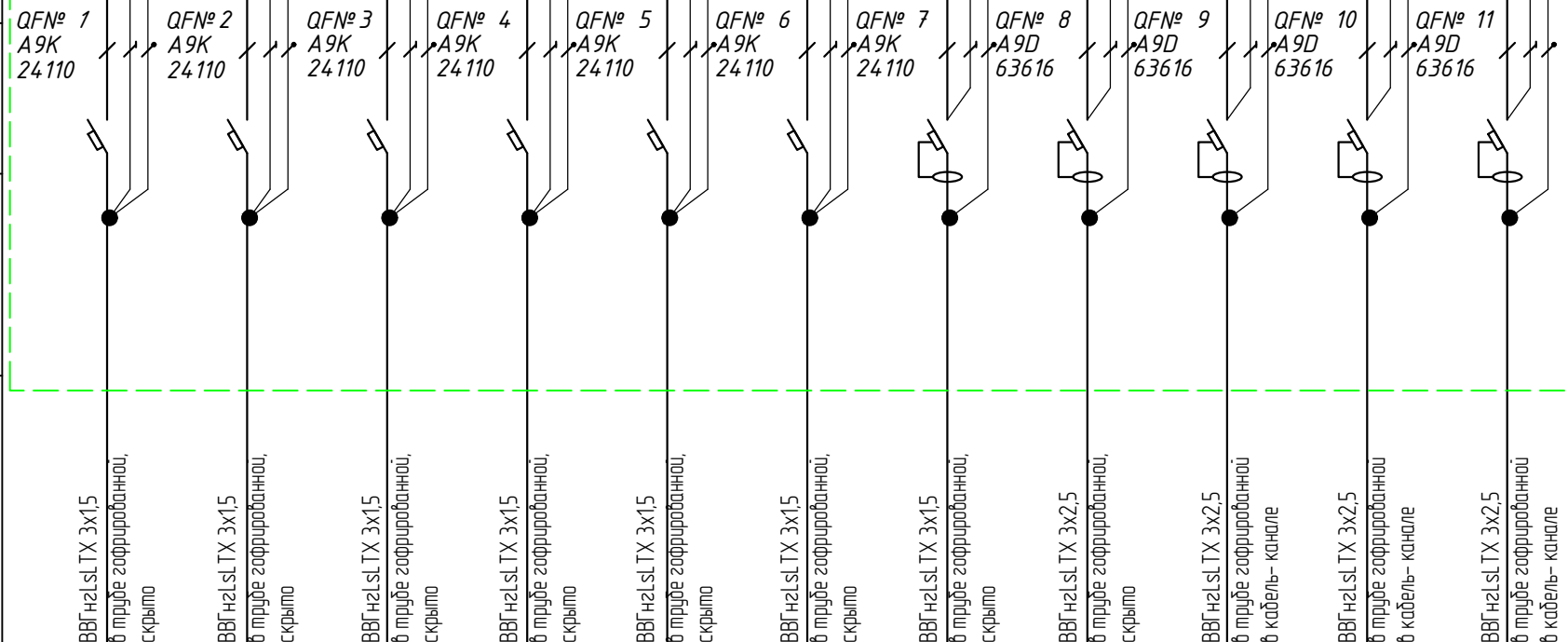
Аппарат отходящей линии

Автоматический выключатель, In (A), расцепитель или плавк. вставка (A),

УЗО, тип, In (A), ток утечки, mA

Марка и сечение провода

Маркировка, длина участка сети, Номер группы, вид проводки



Электроприемник

Условное обозначение

Номер на плане

Руст./Рр., кВт

Iуст./Iр., А

Фаза

Наименование потребителя

⊗	⊗	⊗	⊗	⊗	⊗	⊗	⊗	⊗	⊗	⊗	⊗
0,35	0,17	0,1	0,4	0,4	0,4	0,4	1,5	1,5	1,5	1,5	
0,2	0,2	0,2	0,2	0,2	0,2	0,2	2	2	2	2	
A	A	A	A	A	A	A	B	C	B	C	
Освещение	Освещение	Освещение	Освещение	Освещение	Освещение	Освещение	Розетки колонна	Розетки колонна	Розетки левая сторона	Розетки правая сторона	

Согласовано:

Взам. инв. N

Подл. и дата

Инв. N подл.

2023.4.2638-30M

Проект приспособления для современного использования помещения №13 (согласно технического паспорта БТИ) объекта культурного наследия регионального значения «Здание, где в реальном училище работал Циолковский К. Э., 1896-1897 гг.», расположенного по адресу: Калужская область, г. Калуга, пер. Воскресенский, д.4.

Изм.	Кол. уч.	Лист N док.	Подп.	Дата
ГАП		Черюканова		05.2023
ГИП		Прокунина		05.2023
Разработал		Долюдобич		05.2023

"Здание, где в реальном училище работал Циолковский К.Э.", 1896-1897 гг.

Стадия	Лист	Листов
Р	2	5

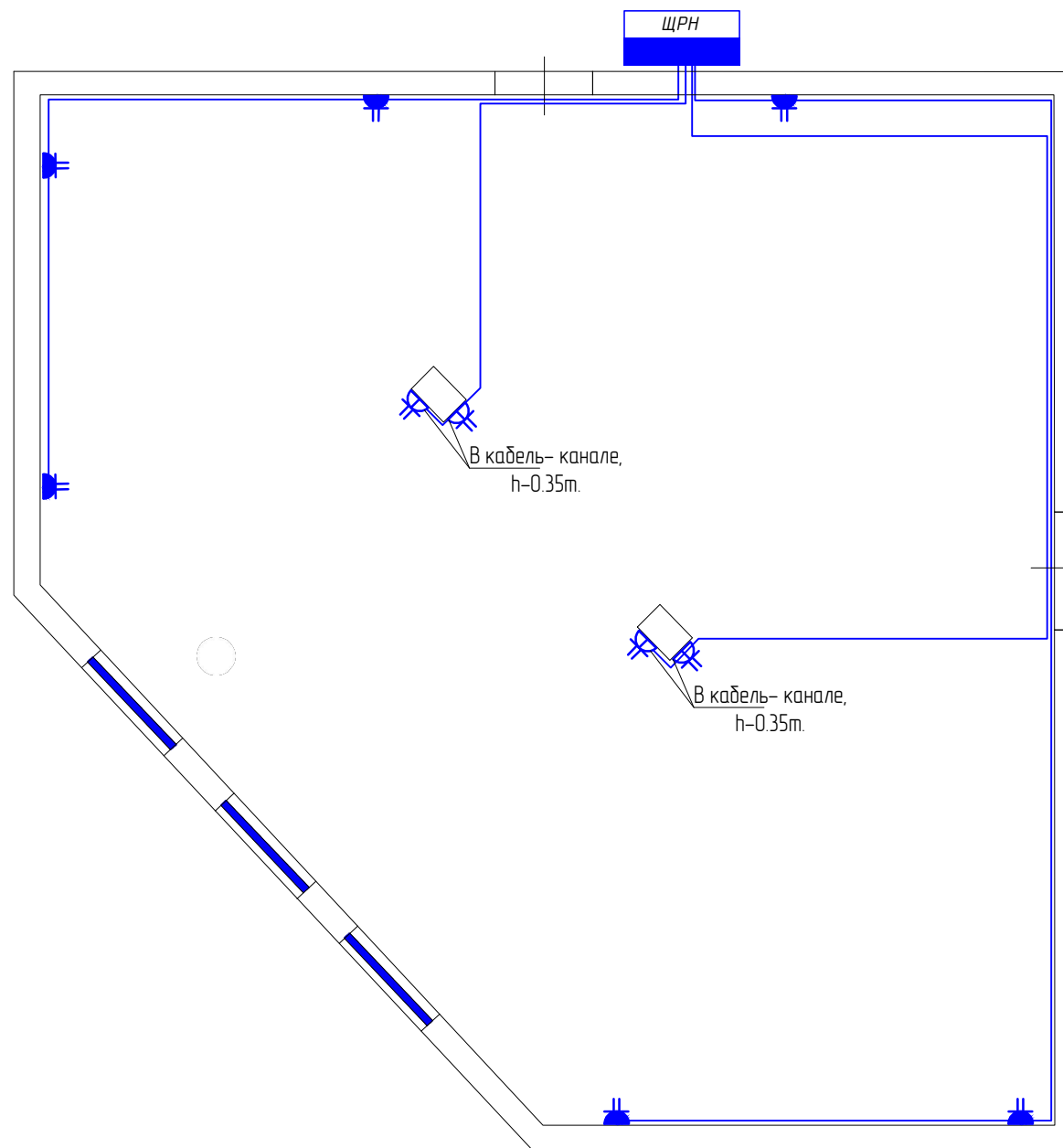
Однолинейная расчетная схема РП

ООО "Строительный Альянс"

Копировал:

A3

Формат:



Графическое изображение	Наименование
	Существующий щит ЩРН
	Светильник точечный светодиодный встраиваемый Ареугол 06-16
	Подвесная люстра Loft IT Matisse 10008/10 Grey
	Подвесная люстра Lumion Lofti Brooks 5226/5
	Подвесной светильник Arte Lamp 19 A8029SP-1WH
	Подвесная люстра Loft IT Matisse 10008/6 Grey
	Выключатель 2-клавишный Schneider Electric ATLASDESIGN, скрытый монтаж, грифель
	Выключатель 3-клавишный Schneider Electric ATLASDESIGN, скрытый монтаж, грифель
	Блок из двух розеток Schneider Electric Mureva Styl наружный Антрацит с/з и шторками
	Розетка Schneider Electric ATLASDESIGN, скрытый монтаж, с заземлением, со шторками, грифель
	Кабель ВВГнгзLsLTX 3x2,5
	Кабель ВВГнгзLsLTX 3x1,5
	Кабель PVCLS нз(А)-LSLTx 4x2x0,52

Примечание

1. Данный лист рассматривать с дизайном проектом;
2. Кабельные трассы к светильникам проложить скрыто по строительным коробам в самозатухающей трубе гофрированной D 20мм;
3. Кабельные трассы к выключателям проложить крыто в по стене на расстоянии 900мм. от уровня чистого пола п.6.6.31 изд.7 ПУЭ;
4. Подключение выполнить от существующего щита ЩРН установленного в коридоре;
5. Розетки установить на отм. +0,35м. от уровня чистого пола;
6. Розетки расположенные на колонне проложить в кабель- канале;
7. Розетки расположенные на стене проложить скрыто, в штробе;
8. Цвет розеток, выключателей, кабель- канала определить по месту согласно цвета конструкций;
9. Розетки используются для подзарядки устройств (телефон, ноутбук и т.д)

Согласовано

№

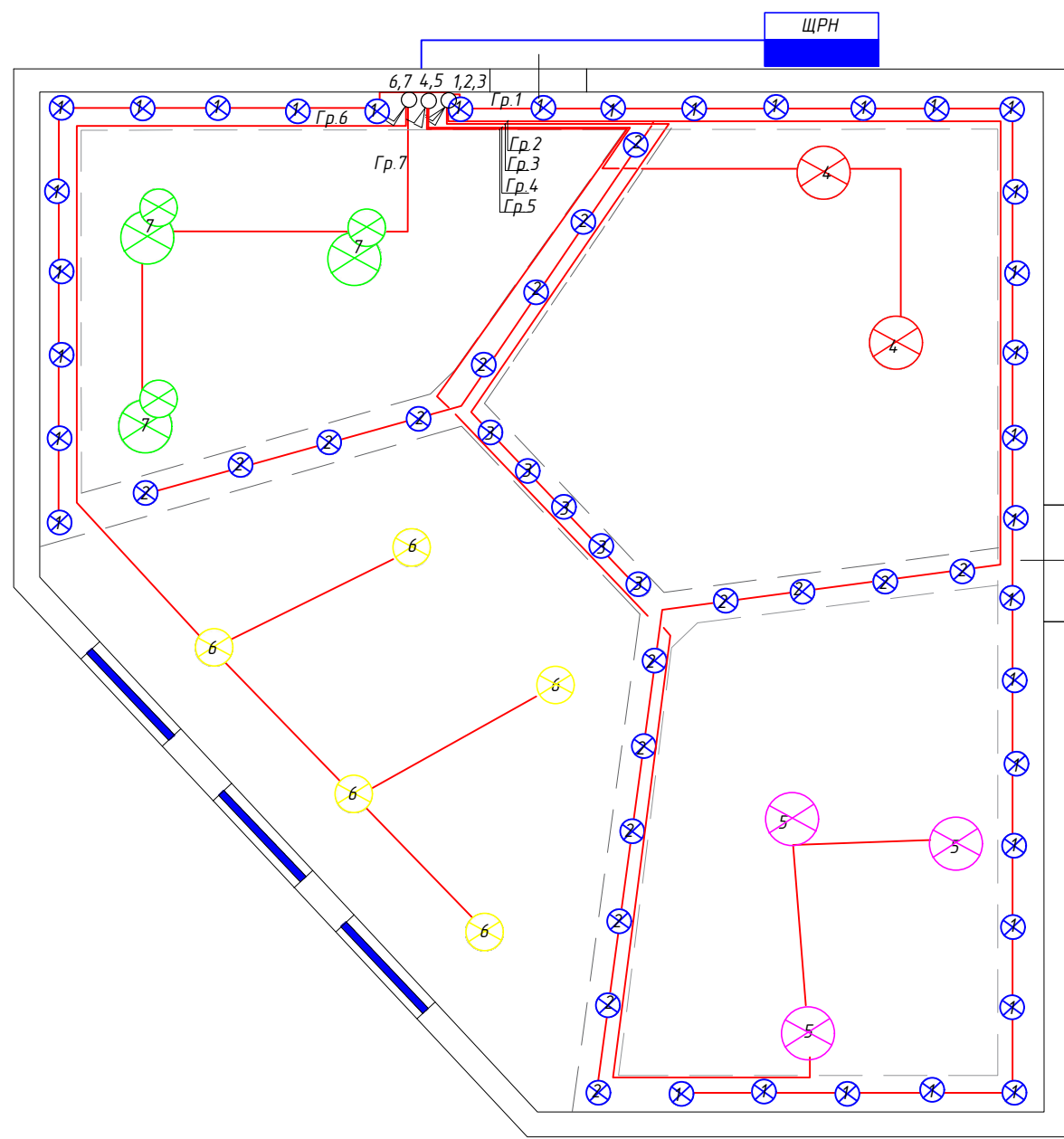
Взам. инв.

Подп. и

дата

Инв. № подл.

						2023.4.2638-30M			
						Проект приспособления для современного использования помещения №13 (согласно технического паспорта БТИ) объекта культурного наследия регионального значения «Здание, где в реальном училище работал Циолковский К. Э., 1896-1897 гг.», расположенного по адресу: Калужская область, г. Калужа, пер. Воскресенский, д.4.			
Изм.	Кол.уч	Лист	№ док.	Подп.	Дата	"Здание, где в реальном училище работал Циолковский К.Э.", 1896-1897 гг.	Стадия	Лист	Листов
ГАП		Черюканова			05.2023		Р	3	5
ГИП		Прокунина			05.2023				
Разработал		Долюдобич			05.2023				
						Схема расстановки электрооборудования			
						ООО "Строительный Альянс"			



Графическое изображение	Наименование
	Существующий щит ЩРН
	Светильник точечный светодиодный встраиваемый Ареугол 06-16
	Подвесная люстра Loft IT Matisse 10008/10 Grey
	Подвесная люстра Lumion Lofti Brooks 5226/5
	Подвесной светильник Arte Lamp 19 A8029SP-1WH
	Подвесная люстра Loft IT Matisse 10008/6 Grey
	Выключатель 2-клавишный Schneider Electric ATLASDESIGN, скрытый монтаж, грифель
	Выключатель 3-клавишный Schneider Electric ATLASDESIGN, скрытый монтаж, грифель
	Блок из двух розеток Schneider Electric Mureva Styl наружный Антрацит с/з и шторками
	Розетка Schneider Electric ATLASDESIGN, скрытый монтаж, с заземлением, со шторками, грифель
	Кабель BBГнзLsLTX 3x2,5
	Кабель BBГнзLsLTX 3x15
	Кабель PVCLS нз(A)-LSLtx 4x2x0,52

Примечание

1. Данный лист рассматривать с дизайном проектом;
2. Кабельные трассы к светильникам проложить скрыто по строительным коробам в самозатухающей трубе гофрированной D 20мм;
3. Кабельные трассы к выключателям проложить крыто в по стене на расстоянии 900мм. от уровня чистого пола п.6.6.31 изд.7 ПУЭ;
4. Подключение выполнить от существующего щита ЩРН установленного в коридоре;
5. Розетки установить на отм. +0,35м. от уровня чистого пола;
6. Розетки расположенные на колонне проложить в кабель- канале;
7. Розетки расположенные на стене проложить скрыто, в штрабе;
8. Цвет розеток, выключателей, кабель- канала определить по месту согласно цвета конструкций;
9. Розетки используются для подзарядки устройств (телефон, ноутбук и т.д.)

Согласовано

Инв. № подл.	Подп. и дата
Взам. инв. №	

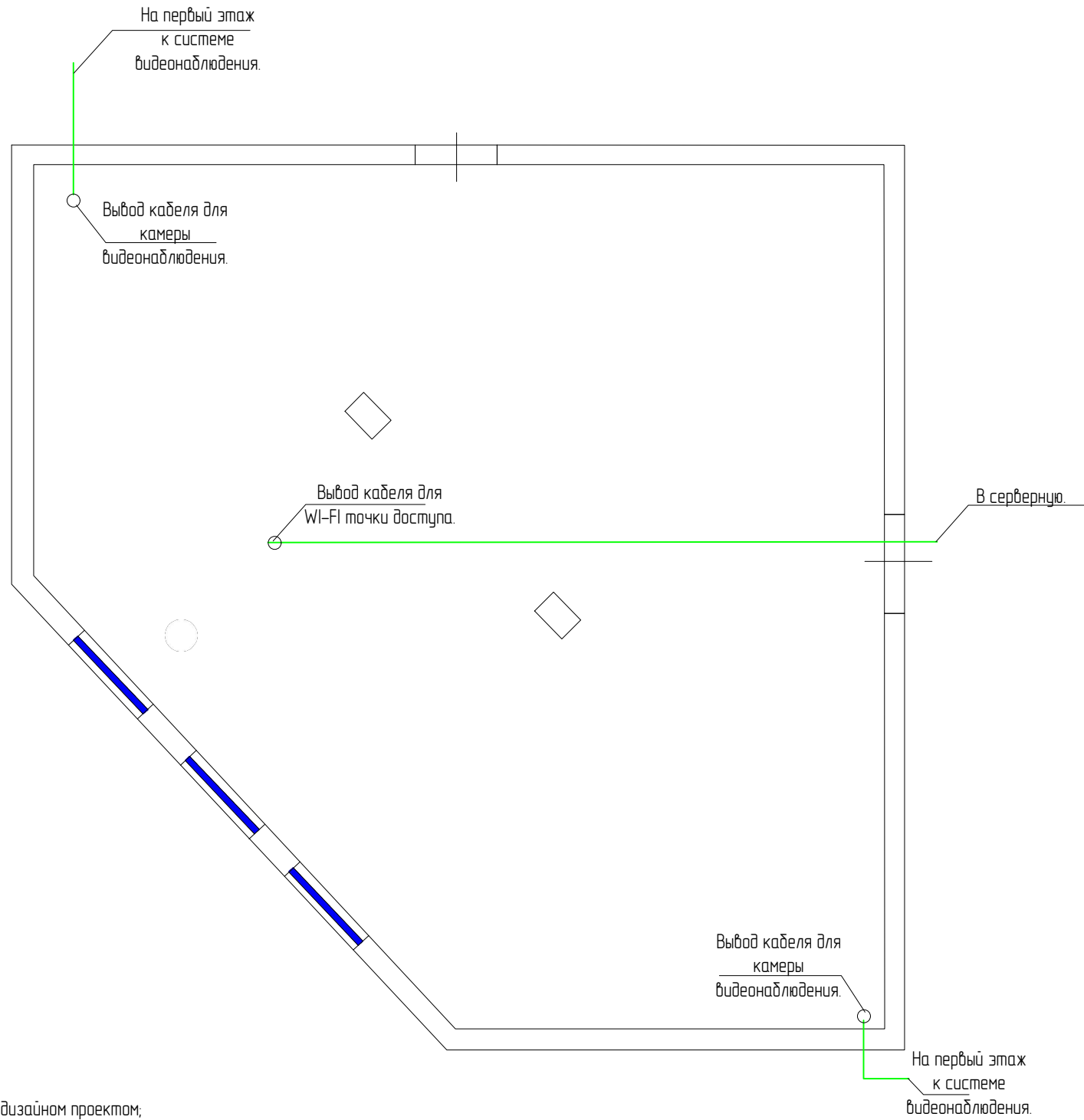
						2023.4.2638-30M			
						Проект приспособления для современного использования помещения №13 (согласно технического паспорта БТИ) объекта культурного наследия регионального значения «Здание, где в реальном училище работал Циолковский К.Э., 1896-1897 гг.», расположенного по адресу: Калужская область, г. Калужа, пер. Воскресенский, д.4.			
Изм.	Кол.уч.	Лист	Недок.	Подп.	Дата	"Здание, где в реальном училище работал Циолковский К.Э.", 1896-1897 гг.	Стадия	Лист	Листов
ГАП		Черюканова			05.2023		Р	4	5
ГИП		Прокунина			05.2023				
Разработал		Долюдобич			05.2023				
						Схема электроосвещения			
						ООО "Строительный Альянс"			

Согласовано

№ инв. узла

Подп. и дата

Инв. № подл.



Графическое изображение	Наименование
	Существующий щит ЩРН
	Светильник точечный светодиодный встраиваемый Ареугол 06-16
	Подвесная люстра Loft IT Matisse 10008/10 Grey
	Подвесная люстра Lumion Lofti Brooks 5226/5
	Подвесной светильник Arte Lamp 19 A8029SP-1WH
	Подвесная люстра Loft IT Matisse 10008/6 Grey
	Выключатель 2-клавишный Schneider Electric ATLASDESIGN, скрытый монтаж, зрифель
	Выключатель 3-клавишный Schneider Electric ATLASDESIGN, скрытый монтаж, зрифель
	Блок из двух розеток Schneider Electric Mureva Styl наружный Антрацит с/з и шторками
	Розетка Schneider Electric ATLASDESIGN, скрытый монтаж, с заземлением, со шторками, зрифель
	Кабель ВВГнгзLsLTx 3x2,5
	Кабель ВВГнгзLsLTx 3x1,5
	Кабель PVCLS нз(А)-LSLTx 4x2x0,52

- Примечание
1. Данный лист рассматривать с дизайном проектом;
 2. Кабельные трассы к светильникам проложить скрыто по строительным коробам в самозатухающей трубе гофрированной D 20мм;
 3. Кабельные трассы к выключателям проложить крыто в по стене на расстоянии 900мм. от уровня чистого пола п.6.6.31 изд.7 ПУЭ;
 4. Подключение выполнить от существующего щита ЩРН установленного в коридоре;
 5. Розетки установить на отм. +0,35м. от уровня чистого пола;
 6. Розетки расположенные на колонне проложить в кабель- канале;
 7. Розетки расположенные на стене проложить скрыто, в штробе;
 8. Цвет розеток, выключателей, кабель- канала определить по месту согласно цвета конструкций;
 9. Розетки используются для подзарядки устройств (телефон, ноутбук и т.д.)

						2023.4.2638-30M				
						Проект приспособления для современного использования помещения №13 (согласно технического паспорта БТИ) объекта культурного наследия регионального значения «Здание, где в реальном училище работал Циолковский К. Э., 1896-1897 гг.», расположенного по адресу: Калужская область, г. Калужа, пер. Воскресенский, д.4.				
Изм.	Кол.уч	Лист	Недок.	Подп.	Дата	"Здание, где в реальном училище работал Циолковский К.Э.", 1896-1897 гг.	Стадия	Лист	Листов	
ГАП		Черюканова			05.2023		Р	5	5	
ГИП		Прокунина			05.2023					
Разработал		Долюдобич			05.2023					
						Схема прокладки сетей связи		ООО "Строительный Альянс"		

Спецификация оборудования и материалов

Позиция	Наименование и техническая характеристика	тип, марка	Код изделия, Материала	Завод изготовитель	Единица измерения	Кол-во	Масса единицы, кг	Примечание
1	Автоматический выключатель	A9K24110		Schneider Electric	шт.	7		
2	Автоматический выключатель	A9D63616		Schneider Electric	шт.	4		
3	Светильник точечный светодиодный встраиваемый	Архтон 06-16		Архтон	шт.	52		
4	Подвесная люстра	Loft IT Matisse 10008/10 Grey			шт.	8		
5	Подвесная люстра	Arte Lamp 19 A8029SP-1WH		ARTE LAMP	шт.	3		
6	Подвесная люстра	Lofti Brooks 5226/5		Lumion	шт.	6		
7	Выключатель 2-клавишный	ATLASDESIGN, скрытый монтаж, грифель		Schneider Electric	шт.	2		
8	Выключатель 3-клавишный	ATLASDESIGN, скрытый монтаж, грифель		Schneider Electric	шт.	1		
9	Блок из двух розеток	Mureva Styl наружный Антрацит с/з и штарками		Schneider Electric	шт.	4		
10	Розетка	Electric ATLASDESIGN		Schneider Electric	шт.	12		
11	Рамка 3 поста	ATLASDESIGN, грифель		Schneider Electric	шт.	1		
12	Рамка 2 поста	ATLASDESIGN, грифель		Schneider Electric	шт.	6		
13	Коробка распределительная скрытой установки	СП 120x92x45 мм 10 вводов IP20		TDM	шт.	5		
14	Подрозетник	Schneider Electric Lexel		Schneider Electric	шт.	15		
15	Кабель- канал	25x16		DKC	м.	16		
16	Труба гофрированная	D=20мм.		DKC	м.	400		
17	Клипы	D=20мм.		DKC	шт.	850		
18	Кабель	ВВГнг(A)LSLtx3x2,5		Спецкабель	м.	100		
19	Кабель	ВВГнг(A)LSLtx3x1,5		Спецкабель	м.	350		
20	Кабель	PVCLS нз(A)-LSL Tx 4x2x0,52		парлан	м.	300		

Согласовано

Взам. инв. №
Подпись и дата
Инв. № подл.

						2023.4.2638-ЭОМ.С			
						Проект приспособления для современного использования помещения №13 (согласно технического паспорта БТИ) объекта культурного наследия регионального значения «Здание, где в реальном училище работал Циолковский К. Э., 1896-1897 гг.», расположенного по адресу: Калужская область, г. Калужа, пер. Воскресенский, д.4.			
Изм.	Кол.	Лист	№ док	Подпись	Дата	"Здание, где в реальном училище работал Циолковский К.Э.", 1896-1897 гг.	Стадия	Лист	Листов
ГАП		Черюканова			05.2023		Р	1	1
ГИП		Прокунина			05.2023				
Разработал		Долюдович			05.2023				
						Спецификация оборудования и материалов		ООО "Строительный Альянс"	